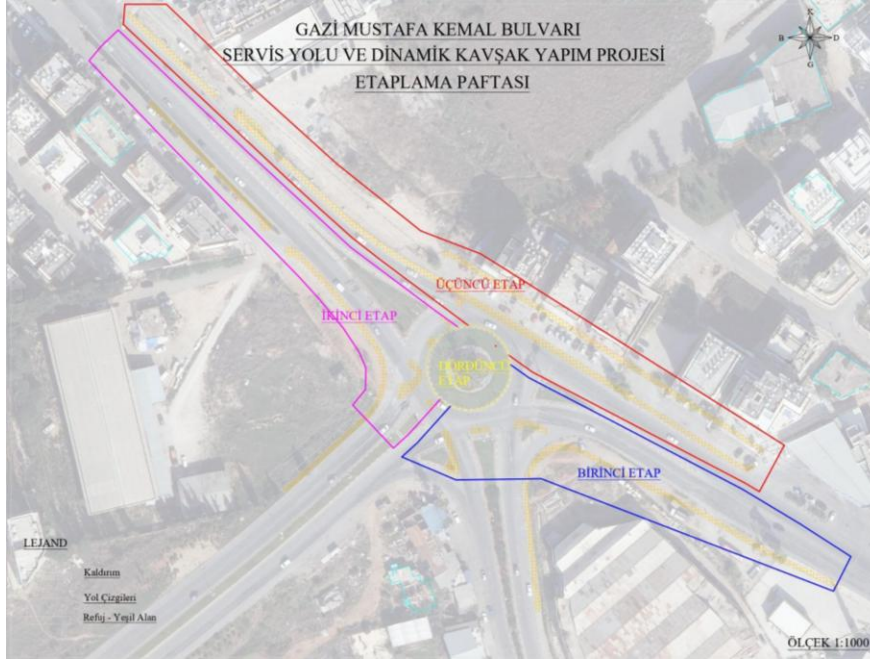


Hurmalı Sinyalli Kavşak Yapım İhalesi Etaplama

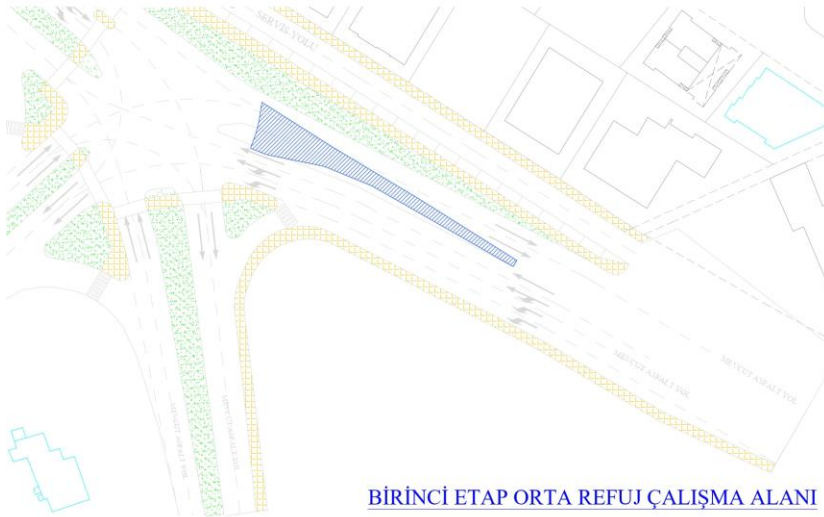
Kavşak ve çevresinin düzenlenmesi için verilen etaplar aşağıda gösterilmektedir. Yapım aşamasında bu etaplamanın uygulanması gerekmektedir.



Şekil 1: Yapım İhalesi Etaplama Paftası

Birinci Etap - Güney Doğu

Birinci etap olarak proje alanının güney doğu alanında çalışma yapılacaktır. Birinci etap yapımı sürerken orta refüjde olacak olan aydınlatma altyapı işleri için çalışma alanı mevcut refüj alanı içerisinde olacaktır (Bkz. Şekil2).

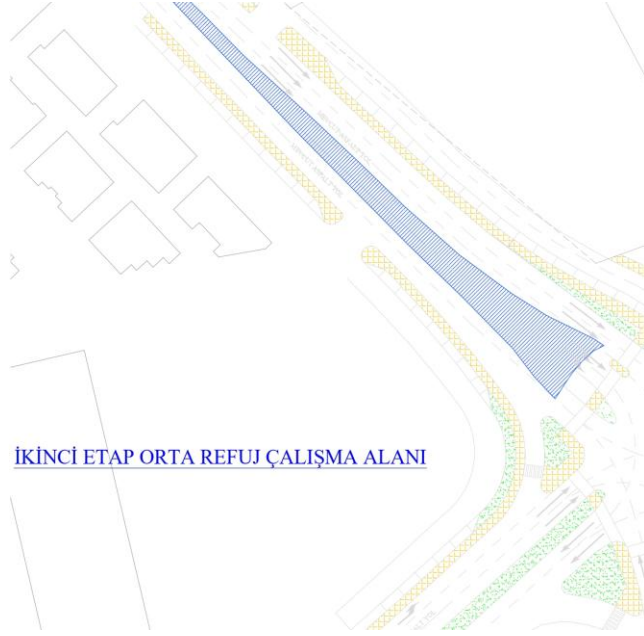


Şekil 2: Birinci Etap Orta Refüj Çalışma Alanı

Birinci etap çalışma bölgesinde orta refüjde yer alan aydınlatmalar mevcut hat üzerinden güç kaynağı alacaktır.

İkinci Etap - Güney Batı Kolu

İkinci Etap yapım sürecinde yine orta refüjde yer alan aydınlatma altyapısı için çalışma alanı aşağıda işaretli olan çalışma alanı dışına çıkılmaması gerekmektedir.



Şekil 3: Birinci Etap Orta Refüj Çalışma Alanı

Üçüncü Etap - Kuzey Servis Yolu

Üçüncü etap kuzey servis yolu ve çevresini kapsamaktadır. Yağmur suyu ve aydınlatma altyapısı yapılırken ana artere taşmadan servis yolu bölgesinde çalışılması gerekmektedir.

Son Etap - Kavşak Yapımı

Proje yapımı aşamasında tüm dönel kavşak (çember) ve adaları öncelikle sökülüp çalışma alanından uzaklaştırılacaktır. Sonrasında yine çember ve adacıkların çevresine geçici trafik ayırıcıları konacaktır. Bu sayede şerit kapatmadan trafik akışının devamlılığı sağlanacaktır. Dönel kavşak içerisindeki kazı ve dolgu çalışmaları yapılırken dönel kavşağın şekli tamamen aynı şekilde korunması gerekmektedir.

Kavşak yapımı sırasında çalışma süresi akşamüstü 19:00 saatlerinden sabah 06:00 saatleri arasında yapılması gerekmektedir. Trafik yoğun saatlerinde şerit kapama veya kavşak kapatılması söz konusu değildir. İhaleye katılacak firmaların bu koşullarda çalışması koşulu ile ihale sözleşmesi imzalanacaktır.